

De perfecte narijskast is nu ook betaalbaar !

Wij bouwen elke narijskast op de door u gewenste maat. Wanden en dak van geïsoleerde panelen, dus een optimale temperatuur beheersing en een laag energie verbruik. De gebruikte panelen met een dikte van 50 mm. zijn leverbaar in standaard foodsafe wit of in rvs 304.

Keuze uit draai- of schuifdeuren. De deuren en kozijnen zijn van robuuste en duurzame aluminium profielen gemaakt. De wanden worden voorzien van rvs stootbumpers tegen beschadigingen en voor het geleiden van de ovenwagens in de narijskast.

Ook adviseren wij u graag om door middel van een "doorschuif" narijskast, een verdeling te maken, in uw bakkerij, tussen de deeg verwerking en de ovens.

Bel ons gerust voor informatie of een afspraak (0548) 610523 of kijk op: www.gerbenhekman.nl



Narijskast met dubbele draaideuren

Klima 9003:

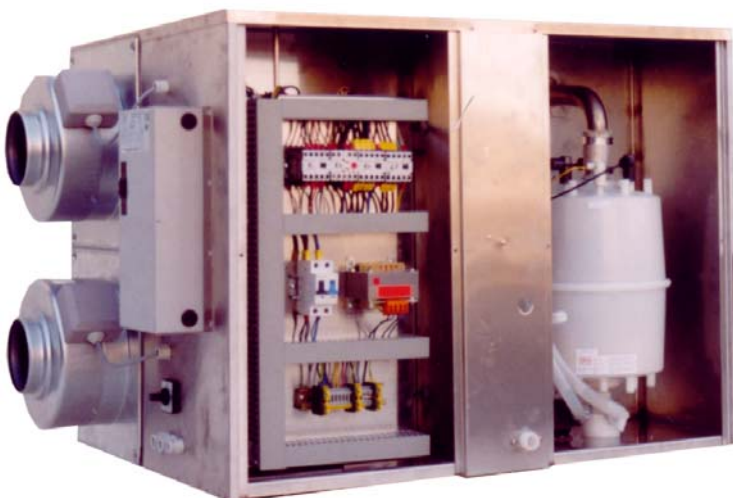
Misschien wel de beste klima van Nederland

De Klima 9003 wordt standaard op het dak van uw bestaande narijskast geplaatst. In een volledig rvs omkasting worden de circulatie, bevochtiging en verwarming gecombineerd.

Boven, in het plafond, van de narijskast worden twee of meerdere aluminium roosters geplaatst. Door middel van kunststof luchtslangen wordt er aan de voorzijde lucht uit de narijskast aangezogen.

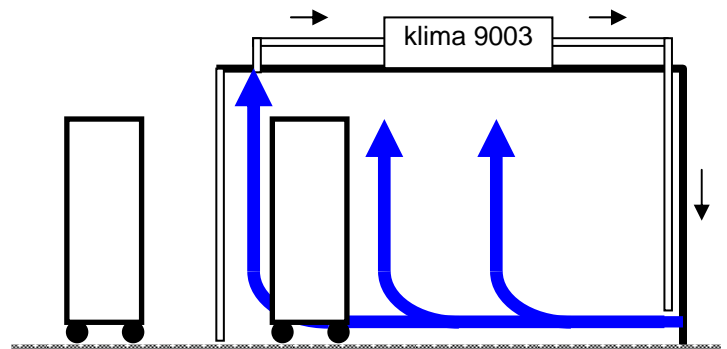
Deze aangezogen lucht wordt in de klimakast verwarmd en bevochtigt. Aan de achterzijde wordt, d.m.v. rvs kokers, de lucht onderin de narijskast terug geblazen.

Een of twee krachtige ventilatoren hebben door hun centrifugaal werking een hoge lucht verplaatsing, zonder dat de lucht snelheid teveel toeneemt.



De klima 9003 wordt geleverd met een uiterst betrouwbare digitale bediening type 9003, Het rijspoces kunt u zo nauwkeurig bepalen en controleren.

Werkingsprincipe klima 9003



Een elektronisch gestuurde stoomketel met een bijzonder grote capaciteit (4 tot 15 kg/h.) voorkomt dat de deeg-stukken uitdrogen en er korst-vorming ontstaat. Door een uitgekiend, indirect circulatie systeem ontstaat er een bijzonder rustige en gelijkmatige deeg-rijs.

Door een automatische nacirculatie blijven de ventilatoren, na het uitschakelen van de narijskast, tot 1 uur doordraaien. De narijskast wordt zo "droog geblazen" en schimmelvorming wordt voorkomen.

